

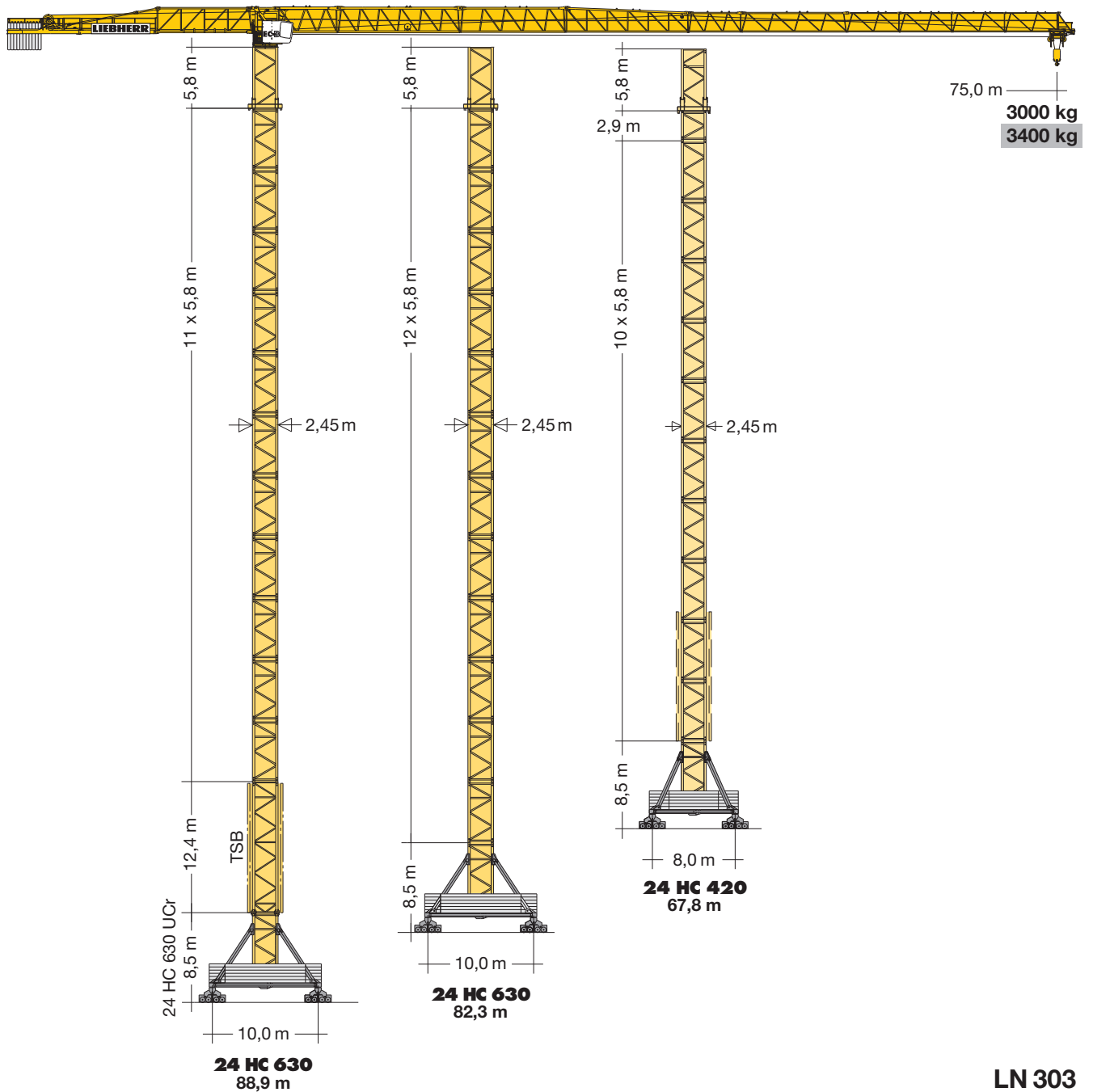
Turmdrehkran

Tower Crane / Grue à tour / Gru a torre / Grúa torre
Guindaste de torre / Башенный поворотный кран

380 EC-B 16 Litronic®

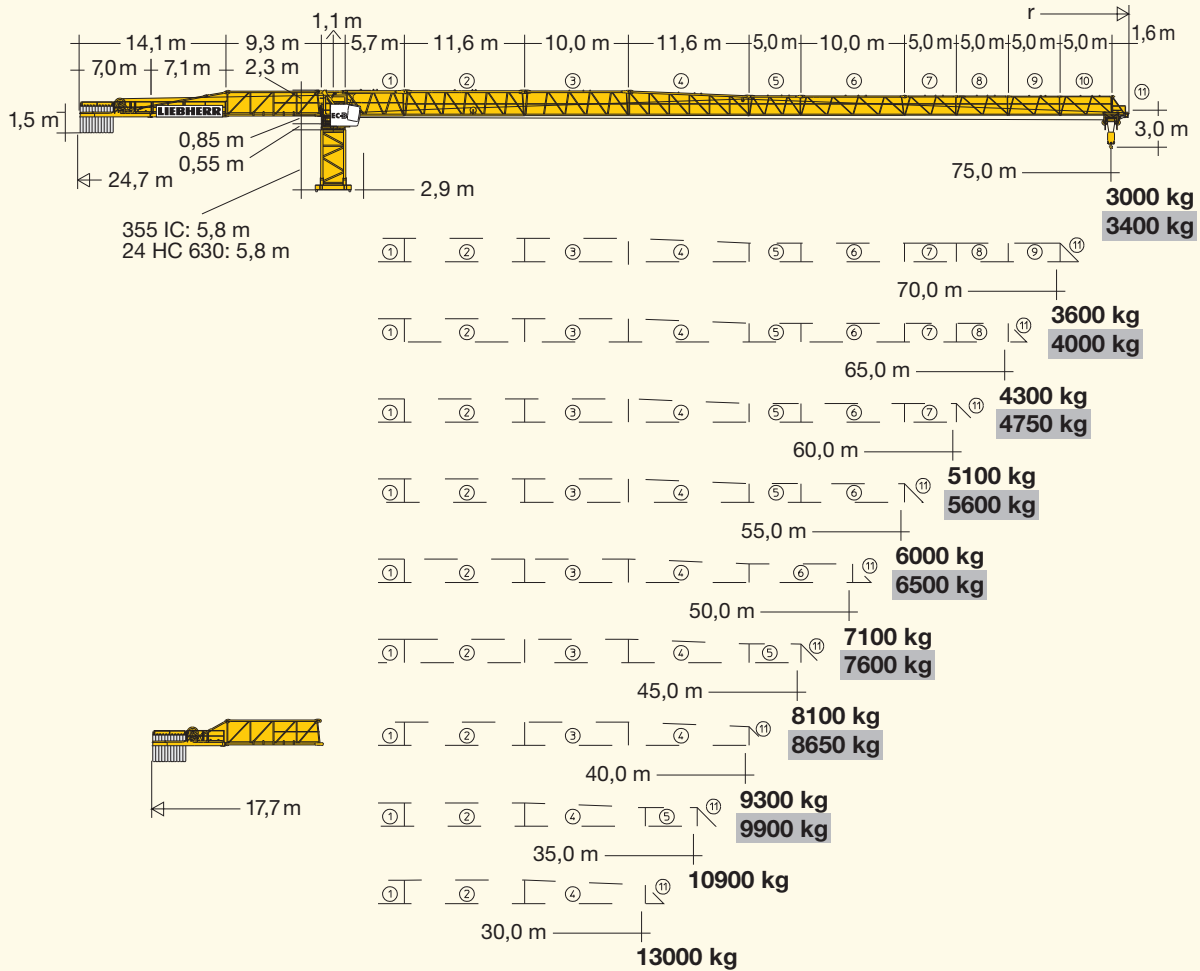
380 EC-B 12 Litronic®

▶ 380 EC-B 16 Litronic®



LN 303

LIEBHERR



Hubhöhe Hoisting height / Hauteur sous crochet / Altezza di sollevamento / Altura bajo gancho / Altura de montagem / Высота подъема

LN 303	355 IC	
11	68,4 ¹⁾	70,1 ¹⁾
10	62,6	64,3
9	56,8	58,5
8	51,0	52,7
7	45,2	46,9
6	39,4	41,1
5	33,6	35,3
4	27,8	29,5
3	22,0	23,7
2	16,2	17,9
1	10,4	12,1
0	m 4,6	6,3

0,42 m

3,5 m (2,8 m)

3,8 m

6,0 m

1) **Weitere Hubhöhen, Auslegerlängen sowie Klettern im Gebäude auf Anfrage.** / Further hoist heights and jib lengths as well as climbing inside the building on request. / Autres hauteurs sous crochet et longueurs de flèche ainsi que hissage dans le bâtiment sur demande. / Ulteriori altezze ganccio, lunghezze braccio così come telescopaggio all'interno dell'edificio: su richiesta. / Para alturas bajo gancho superiores, otros alcances y trepado en el interior del edificio, consultar. / Outras alturas de elevação, comprimentos de lança e subida no edifício: sob consulta. / Другие высоты подъема, длины стрелы и самоподъем в здании – по запросу.

2) **Ohne Fahrwerke** / Without Travel Gear / Sans boogie / Senza dispositivi di traslazione
Sin cajas de traslación / Sem mecanismo de translação / Без механизмов передвижения

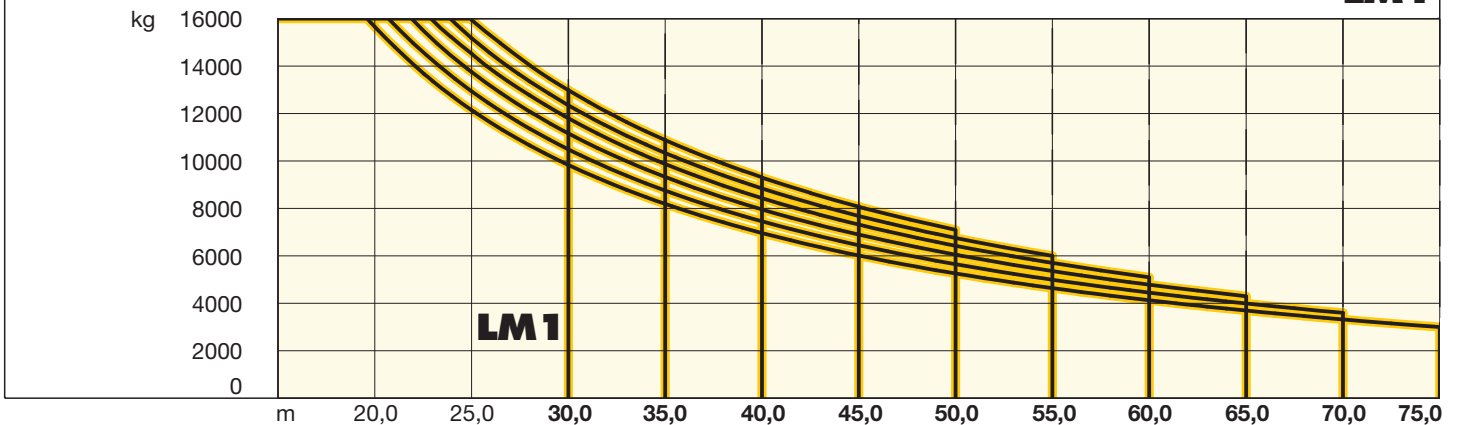
r = verstärkt / reinforced / renforcé / rinforzato / reforzado / reforçado / усиленный

Ausladung und Tragfähigkeit

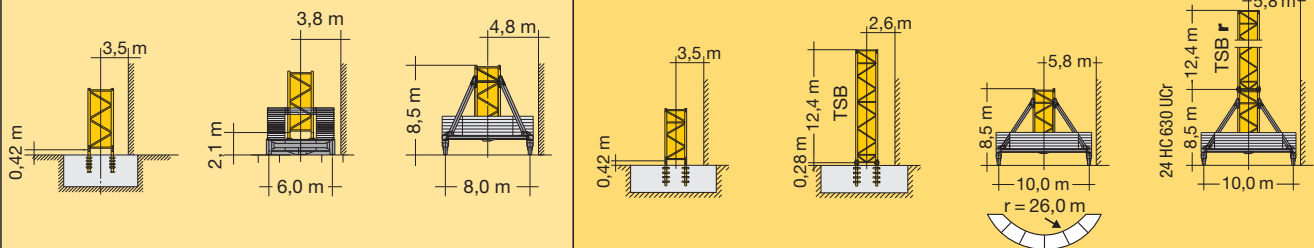
Radius and capacity / Portée et charge / Sbraccio e portata
Alcances y cargas / Alcance e capacidade de carga / Вылет и грузоподъемность

m	r	m/kg	m/kg											
			20,0	25,0	30,0	35,0	40,0	45,0	50,0	55,0	60,0	65,0	70,0	75,0
75,0	(r=76,8)	2,9-19,6 16000	15660	12150	9830	8190	6960	6020	5260	4640	4130	3690	3320	3000
70,0	(r=71,8)	2,9-20,7 16000	16000	12940	10490	8750	7460	6450	5650	5000	4450	3990	3600	
65,0	(r=66,8)	2,9-21,8 16000	16000	13750	11160	9330	7960	6900	6050	5360	4790	4300		
60,0	(r=61,8)	2,9-22,9 16000	16000	14520	11800	9870	8430	7320	6430	5700	5100			
55,0	(r=56,8)	2,9-23,8 16000	16000	15180	12350	10340	8840	7680	6760	6000				
50,0	(r=51,8)	2,9-24,8 16000	16000	15880	12930	10840	9270	8060	7100					
45,0	(r=46,8)	2,9-24,9 16000	16000	15940	12980	10880	9310	8100						
40,0	(r=41,8)	2,9-24,8 16000	16000	15910	12960	10860	9300							
35,0	(r=36,8)	2,9-24,9 16000	16000	15960	13000	10900								
30,0	(r=31,8)	2,9-24,9 16000	16000	15960	13000									

LM 1



5,8 m + 2,9 m	LN 303 24 HC 420			24 HC 630		
	13 + 1	-	-	-	82,9 ¹⁾	-
13	-	-	-	80,0 ¹⁾	92,3 ¹⁾	-
12 + 1	-	-	-	77,1	89,4 ¹⁾	-
12	-	-	-	74,2	86,5	82,3 ¹⁾
11 + 1	-	-	-	71,3	83,6	79,4 ¹⁾
11	-	-	-	68,4	80,7	76,5
10 + 1	65,4 ¹⁾	67,2 ¹⁾	73,6 ¹⁾	65,5	77,8	73,6
10	62,5	64,3	70,7 ¹⁾	62,6	74,9	70,7
9 + 1	59,6	61,4	67,8	59,7	72,0	67,8
9	56,7	58,5	64,9	56,8	69,1	64,9
8 + 1	53,8	55,6	62,0	53,9	66,2	62,0
8	50,9	52,7	59,1	51,0	63,3	59,1
7 + 1	48,0	49,8	56,2	48,1	60,4	56,2
7	45,1	46,9	53,3	45,2	57,5	53,3
6 + 1	42,2	44,0	50,4	42,3	54,6	50,4
6	39,3	41,1	47,5	39,4	51,7	47,5
5 + 1	36,4	38,2	44,6	36,5	48,8	44,6
5	33,5	35,3	41,7	33,6	45,9	41,7
4 + 1	30,6	32,4	38,8	30,7	43,0	38,8
4	27,7	29,5	35,9	27,8	40,1	35,9
3 + 1	24,8	26,6	33,0	24,9	37,2	33,0
3	21,9	23,7	30,1	22,0	34,3	30,1
2 + 1	19,0	20,8	27,2	19,1	31,4	27,2
2	16,1	17,9	24,3	16,2	28,5	24,3
1 + 1	13,2	15,0	21,4	13,3	25,6	21,4
1	10,3	12,1	18,5	10,4	22,7	18,5
0 + 1	7,4	9,2	15,6	7,5	19,8	15,6
0	m 4,5	6,3	12,7	m 4,6	16,9	12,7

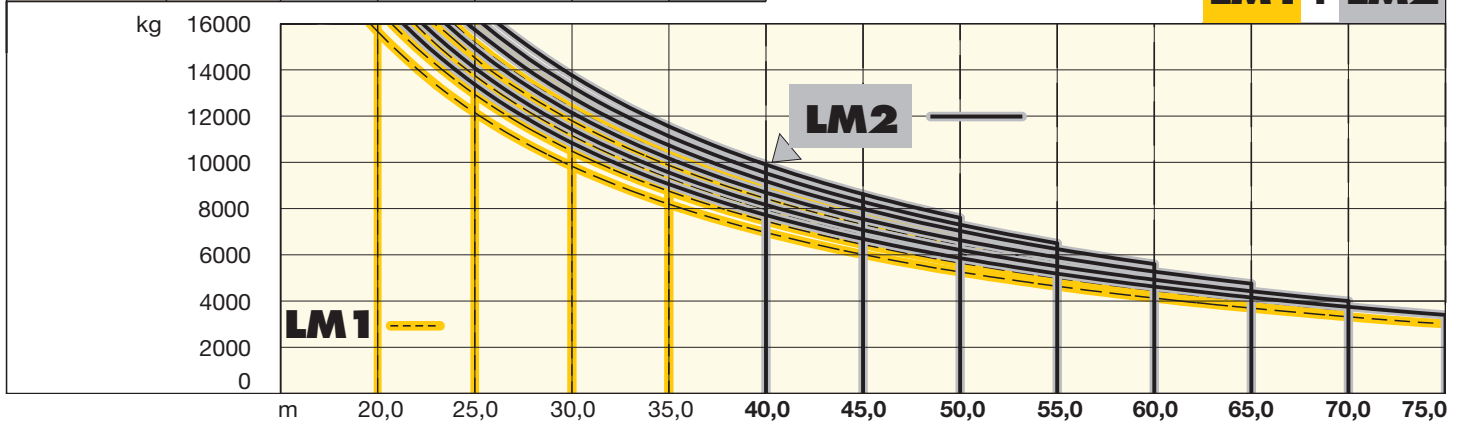


Ausladung und Tragfähigkeit

Radius and capacity / Portée et charge / Sbraccio e portata
Alcances y cargas / Alcance e capacidade de carga / Вылет и грузоподъемность


		380 EC-B 16 Litronic®												
m	r	m/kg	m/kg											
			20,0	25,0	30,0	35,0	40,0	45,0	50,0	55,0	60,0	65,0	70,0	75,0
75,0	(r = 76,8)	2,9–21,3 16000	16000	13370	10840	9050	7720	6690	5860	5190	4630	4160	3750	3400
70,0	(r = 71,8)	2,9–22,3 16000	16000	14080	11430	9560	8160	7080	6210	5510	4920	4420	4000	
65,0	(r = 66,8)	2,9–23,5 16000	16000	14940	12150	10170	8690	7550	6640	5890	5270	4750		
60,0	(r = 61,8)	2,9–24,6 16000	16000	15740	12810	10730	9190	7990	7030	6250	5600			
55,0	(r = 56,8)	2,9–25,4 16000	16000	16000	13270	11130	9530	8290	7310	6500				
50,0	(r = 51,8)	2,9–26,2 16000	16000	16000	13770	11550	9900	8620	7600					
45,0	(r = 46,8)	2,9–26,3 16000	16000	16000	13810	11590	9930	8650						
40,0	(r = 41,8)	2,9–26,2 16000	16000	16000	13760	11550	9900							

LM1 + LM2



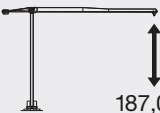
Antriebe Litronic®

Driving units / Mécanismes d'entraînement / Meccanismi / Mecanismos / Mecanismos / Приводы




↔ **stufenlos** / stepless / régl. continu
régl. progressive / sin escalones / sem degraus
бесступенчатый kg m/min

65 kW FU
WIW 280 MZ 416 **5 Lagen**
Layers
Couches
Avvolgimenti
Camadas
Capas
Слоёв




1 16000 0 ↔ 20
3200 0 ↔ 84

187,0 m
max. 276,0 m³⁾



↔ **stufenlos** / stepless / régl. continu
régl. progressive / sin escalones / sem degraus
бесступенчатый kg m/min

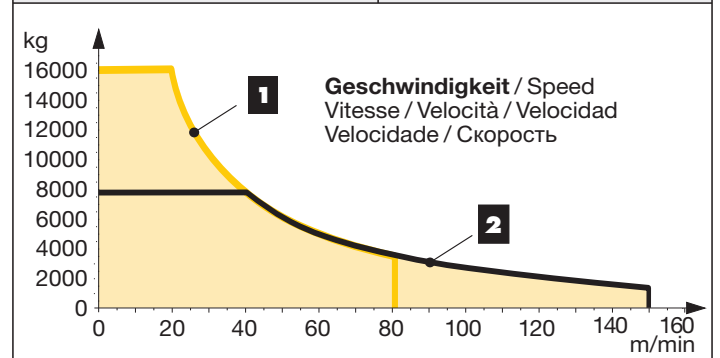
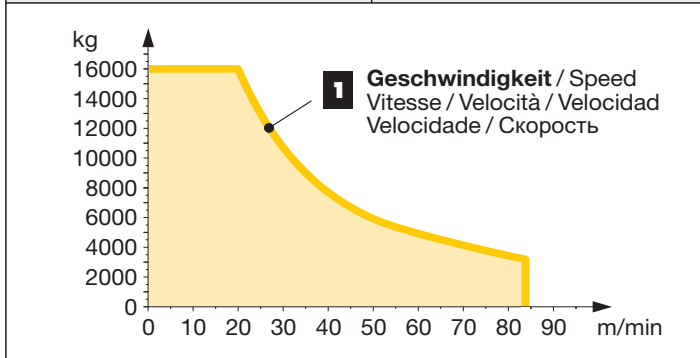
65 kW FU **[SD.shift]**
WIW 280 WZ 401 **4 Lagen**
Layers
Couches
Avvolgimenti
Camadas
Capas
Слоёв



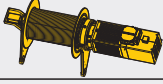
1 16000 0 ↔ 20
3500 0 ↔ 81

2 7800 0 ↔ 41
1400 0 ↔ 150

145,0 m
max. 276,0 m³⁾



³⁾ Weitere Hublastdaten: siehe Betriebsanleitung. / Further hoist load data: see instruction manual. / Autres données de la charge de levage: voir manuel d'instruction. / Altri dati sui carichi sollevati: consultare il manuale d'istruzione. / Alturas bajo granco superiores según manual. / Outras tabelas de carga: consultar manual de instruções. / Другие данные по весу поднимаемых грузов: см. инструкцию по эксплуатации




↔ **stufenlos** / stepless / régl. continu
regl. progressiva / sin escalones / sem degraus
бесступенчатый kg m/min

110 kW FU [SD.shift]
WIW 300 WZ 402 **5 Lagen**
Layers
Couches
Avvolgimenti
Camadas
Сapas
Слоёв

187,0 m

max. 276,0 m³)

1	16000	0 ↔ 33
	4700	0 ↔ 108
2	8000	0 ↔ 67
	2300	0 ↔ 187



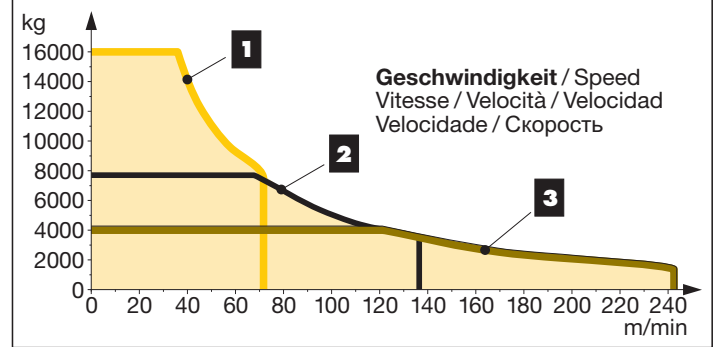
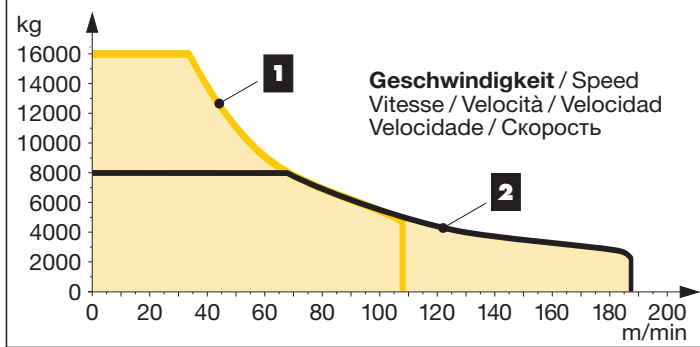
↔ **stufenlos** / stepless / régl. continu
regl. progressiva / sin escalones / sem degraus
бесступенчатый kg m/min

110 kW FU
WIW 300 VZ 434 **5 Lagen**
Layers
Couches
Avvolgimenti
Camadas
Сapas
Слоёв

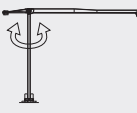
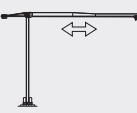
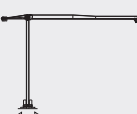
187,0 m


max. 276,0 m³)

1	16000	0 ↔ 36
	7500	0 ↔ 71
2	7800	0 ↔ 68
	3500	0 ↔ 136
3	4000	0 ↔ 121
	1400	0 ↔ 243




LM 2 Abweichende Geschwindigkeiten und Betriebsbedingungen. / Variant speeds and service conditions. / Vitesses et conditions de fonctionnement différentes. / Differenti velocità e condizioni di funzionamento. / Otras velocidades y características de funcionamiento. Outras velocidades e características de funcionamento. / Нестандартные скорости и условия эксплуатации.

	0 ↔ U/min 0,8 sl./min tr./min	2 x 7,5 kW FU
	0 ↔ 95,0 m/min	10,5 kW FU
	25,0 m/min	4 x 7,5 kW 24 HC 630



kVA



65 kW FU	110 kW FU
88,0	124,0

Litronic® : kVA reduzierbar bei zu geringer Netz-Anschlussleistung, siehe BAL. / kVA can be reduced in case of too little power of the mains, see instruction manual. / kVA peut être réduit en cas de trop faible puissance du réseau, voir manuel d'instruction. / kVA riducibili in caso di potenza di rete ridotta (si veda manuale uso e manutenzione) / kVA variable para potencia de red demasiado pequeña, ver Manual de instrucciones. / kVA reduzível no caso de capacidade da rede elétrica muito baixa, ver manual de instruções. / Количество кВА может быть сокращено до минимальной общей потребляемой мощности, см. инструкцию по эксплуатации.

Kranoberteil		Upper part of crane / Partie supérieure de grue / Parte superiore della gru Parte superior grúa / Parte superior do guindaste / Верхняя часть крана	L (m)	B (m)	H (m)	kg⁴⁾
Pos. Item Rep. Voce. Pos. Ref. Поз.	Anz. Qty. Qta. Cant. Кол-во	Drehbühne mit Podesten kpl. für LKW-Transport Slewing platform complete with additional platforms for truck transport / Plate-forme tournante avec plates-formes additionnelles complète pour transport par camion / Piattaforma girevole con pedane completa per trasporto su camion / Plataforma giratoria completa con plataformas (apta para transporte en camión) / Plataforma giratória completa com plataformas para transporte em caminhão / Поворотная платформа с площадками для перевозки грузовиками				
1a)	1		6,13	2,30	2,90	9850
1b)	1	Drehbühne mit Podesten kpl. für Container-Transport Slewing platform complete with additional platforms for container transport / Plate-forme tournante avec plates-formes additionnelles complète pour transport par conteneur / Piattaforma girevole con pedane completa per trasporto in container / Plataforma giratoria completa con plataformas (apta para transporte en contenedor) / Plataforma giratória completa com plataformas para transporte em contêiner / Поворотная платформа с площадками для контейнерной транспортировки				
1c)	1	Drehbühne für LKW- und Containertransport / Slewing platform for truck and container transport / Plate-forme tournante pour transport par camion et par conteneur / Piattaforma girevole per trasporto su camion o in container / Plataforma giratoria apta para transporte en camión y contenedor / Plataforma giratória para transporte por caminhão ou contêiner / Поворотная платформа для транспортировки грузовыми автомобилями и в контейнерах				
1d)	1	Kabine / Cabin / Cabine / Cabina Cabina / Cabina / Кабина				
2	1	A-Bock / A-frame / Chevalet A / Cavalletto A Caballette A / Cavalete A / Кронштейн А				
3a)	1	Gegenausleger kpl. mit Anlenkstück für LKW-Transport Complete counter-jib with heel piece for truck transport / Contre-flèche compl. avec pied de flèche pour transport par camion / Controbraccio compl. con elemento di base per trasporto su autocarro / Contrapluma completa con tramo arranque (apto para transporte en camión) / Contralança completa com peça de pivotamento para transporte em caminhão / Консоль противовеса в комплекте с корневой секцией для перевозки грузовиками				
3b)	1	Gegenausleger-Anlenkstück für Container-Transport Counter-jib heel piece for container transport / Pied de contre-flèche pour transport par conteneur / Controfreccia completa con elemento di base per trasporto in container / Contrapluma completa con tramo arranque (apto para transporte en contenedor) / Peça de pivotamento da contralança para transporte em contêiner / Корневая секция консоли противовеса для контейнерной транспортировки				
3c)	1	Gegenausleger-Zwischenstück für Container-Transport Counter-jib intermediate section for container transport / Élément intermédiaire de contre-flèche pour transport par conteneur / Elemento intermedio della controfreccia per trasporto in container / Tramo arranque contrapluma (apto para transporte en contenedor) / Elemento intermediário da contralança para transporte em contêiner / Промежуточная секция консоли противовеса для контейнерной транспортировки				
3d)	1	Gegenausleger-Endstück für Container-Transport Counter-jib end section for container transport / Pièce finale de contre-flèche pour transport par conteneur / Elemento finale della controfreccia per trasporto in container / Tramo final contrapluma (apto para transporte en contenedor) / Peça final da contralança para transporte em contêiner / Концевая секция противовесной консоли для контейнерной транспортировки				
4	1	Ausleger-Anlenkstück / Jib heel section / Pied de flèche Sezione articolata braccio / Pluma tramo primero / Base articulada de lança / Корневая секция стрелы				
5	1	Ausleger-Zwischenstück / Intermediate jib section Élément intermédiaire de flèche / Sezione intermedia braccio / Tramo intermedio pluma / Peça suplementar da lança / Промежуточная секция стрелы				
6	1	Ausleger-Zwischenstück / Intermediate jib section Élément intermédiaire de flèche / Sezione intermedia braccio / Tramo intermedio pluma / Peça suplementar da lança / Промежуточная секция стрелы				
7	1	Ausleger-Zwischenstück / Intermediate jib section Élément intermédiaire de flèche / Sezione intermedia braccio / Tramo intermedio pluma / Peça suplementar da lança / Промежуточная секция стрелы				
8	1	Ausleger-Kopfstück / Jib head section / Pointe de flèche / Punta braccio / Tramo punta de pluma / Cabeça de lança / Концевая секция стрелы				
9	1	Laufkatze und Lasthaken / Trolley and hook Chariot de distribution et crochet / Carrello con gancio / Carrito y gancho / Carro de ponte e gancho / Грузовая тележка и грузовой крюк				

Pos. Rep. Voce. Pos. Ref. Поз.	Anz. Qty. Qte. Cant. Cant. Кон-во				L (m)	B (m)	H (m)	kg ⁴⁾	
Turm		Tower / Mât / Torre / Torre / Башня							
10	1	Turmstück 2,9 m / Tower section Elément de mât / Elemento di torre Tramo torre / Torre / Башенная секция			24 HC 420 TS-0290c 24 HC 630 TS-0290c	3,19 3,38	2,45 2,45	2,45 2,45	2950 4000
11	1	Turmstück 5,8 m / Tower section Elément de mât / Elemento di torre Tramo torre / Torre / Башенная секция			355 IC 24 HC 420 TS-0580c 24 HC 630 TS-0580c	6,28 6,09 6,28	1,90 2,45 2,45	1,90 2,45 2,45	5700 4500 6450
12	1	Grundturmstück / Base tower section Mât de base / Elemento di torre base Tramo base / Peça de base de torre Секция основания			24 HC 630 TSB-1242c	12,42	2,68	2,68	14460
13	1	Kletterturmstück / Climbing tower section Elément de hissage de mât / Elemento torre di telescopaggio / Tramo de trepado / Tramo de telescopagem / Секция самоподъема			355 IC 24 HC 630 ECTS	6,28 6,28	2,45 2,45	2,45 2,45	7000 8000
Klettereinrichtung		Climbing equipment / Equipement de télescopage / Attrezzatura per allungamento della gru / Equipo de trepado / Acessórios p. subida no edifício / Обойма наращивания							
14	1	Führungsstück / Guide section Cage télescopique / Gabbia di sopraelevazione Torre de montaje / Peça de guia Направляющая секция			355 IC 24 HC 630	12,30 12,39	2,30 2,75	2,55 1,58	6900 8300
15	1	Hydraulikanlage und Klettertraverse Hydraulic unit and climbing cross members Système hydraulique avec traverses de télescopage / Impianto idraulico e traverse di allungamento / Equipo hidráulico y travesía de trepado / Equipamento hidráulico e travessa de telescopagem / Гидроаппарат и траверса наращивания			355 IC 24 HC 630	2,20 2,60	1,20 1,50	0,50 0,60	1500 1900
Unterwagen		Undercarriage / Châssis / Carro / Carro con mástil / Carro de guindaste / Опорная рама							
16	4	Ausgleichsschwinge mit Schwingenlager Pivot for wheel box / Chape pour bogie Bilanciere di equilibratura con cuscinetto bilanciere / Balancin / Balancim com suporte Балансир с шарнирной опорой			24 HC 630	1,60	0,72	1,48	1470
17	4	Fahrschemel mit Antrieb / Rail bogie with drive / Bogie moteur / Telaio con gruppo propulsore / Caja rodillo motriz Quadro sem grupo de propulsão Подрамник с приводом			24 HC 630	1,45	0,76	0,72	1200
18	4	Fahrschemel ohne Antrieb / Rail bogie without drive / Bogie fou / Telaio senza gruppo propulsore / Caja rodillo conducido Quadro com grupo de propulsão Подрамник без привода			24 HC 630	1,30	0,40	0,72	950
19	2	Tragholm lang / Long support arm Longeron long / Longherone lungo Braço soporte largo / Travessa comprida / Несущая балка, длинная			24 HC 630	7,32 (5,91)	1,04 (0,92)	0,93 (0,93)	2330 (1980)
20	2	Tragholm kurz / Short support arm Longeron court / Longherone corto Braço soporte corto / Travessa curta / Несущая балка, короткая			24 HC 630	7,14 (5,73)	1,04 (0,80)	0,90 (0,90)	2135 (1780)
21	4	Randträger / Border support / Traverse Supporti base / Traviesa / Apoio de bordo Стяжная балка			24 HC 630	9,30 (7,30)	0,24 (0,14)	0,41 (0,14)	870 (400)
22	4	Stützholm / Support strut / Hauban de châssis / Correnti di appoggio / Tirante vertical / Travessa de apoio / Опорный подкос			24 HC 630	6,98	0,26	0,34	1140
23	1	Unterwagen-Turmstück / Undercarriage tower section / Mât de châssis / Elemento di torre del carro / Tramo de carro / Peça de torre do chassis / Опорная башенная секция			24 HC 630 24 HC 630 UCr	6,61 6,61 (6,61)	2,47 2,67 (2,47)	2,47 2,67 (2,47)	7930 9400 (7930)
24	1	Kiste mit Kleinteilen, Seilen / Crate with small parts, ropes / Caisse contenant des accessoires, câbles / Cassa con minuteria, funi / Caja con piezas pequeñas, cables Caixa com peças pequenas, cabos Ящик с мелкими деталями, с канатами			24 HC 630	2,00	1,00	1,00	2000
Fundamentkreuz		Cruciform base / Châssis en croix / Crociera / Carro de guindaste / Base cruciforme / Фундаментная крестовина							
25	2	Hauptträger / Main beam Poutre principale / Traversa portante Viga principal / Travessa comprida основная балка			355 IC	9,20	1,10	1,53	8600
26	4	Randträger / Border support / Traverse Supporti base / Traviesa / Apoio de bordo Стяжная балка			355 IC	5,50	0,25	0,64	420
27	4	Adapter HC-Turm / Adapter for HC tower Adaptateur pour mât HC / Adattatore torre HC / Tramo transición HC / Adaptador para torre HC / Переходной элемент башни HC			355 IC	0,60	0,60	0,70	315

() **Angaben in Klammern gelten für 8 m-Unterwagen.** / The data in brackets are valid for an undercarriage of 8 m. / Les données techniques indiquées entre parenthèses sont valables pour un châssis de 8 m. / Caratteristiche in (..) valgono per carro di 8 m. / Los datos entre paréntesis son válidos para carro de 8 m. Características em (..) válidas pelo chassis de 8 m. / Данные в скобках относятся к 8-метровой опорной раме.

⁴⁾ **Einzelgewichte.** / Single weights. / Poids individuels. / Singoli pesi. / Pesos unitarios. / Pesos de peças componentes. / Индивидуальный вес.

Konstruktionsänderungen vorbehalten! / Subject to alterations! / Sous réserves de modifications! / Riservato il diritto di modifiche strutturali!
¡Sujeto a modificaciones! / Salvo modificação da construção! / Права на внесение конструкторских изменений сохраняются!

Sämtliche Angaben erfolgen ohne Gewähr. / This information is supplied without liability. / Ces renseignements sont sans garantie. / Tutte le indicazioni fornite senza garanzia. / Declinamos toda responsabilidad derivada de la información proporcionada. / Declinamos qualquer responsabilidade quanto à informação fornecida. / Все данные указаны без обязательств.

TCS-001597-LBC-01 • LN 303 - EN 13001-HC1/S2 • BGL C.0.10.0355 • 02.17 / 7

Printed in Germany.

Liebherr-Werk Biberach GmbH
Postfach 1663, D-88396 Biberach an der Riss
☎ +49 73 51 41-0, Fax: +49 73 51 41 22 25
www.liebherr.com, E-Mail: info.lbc@liebherr.com

Liebherr Industrias Metálicas, S.A.
Polígono Industrial Agustinos, Apartado 4096, E-31014 Pamplona
☎ +34-948-29 70 00, Fax +34-948-29 70 29
www.liebherr.com, E-Mail: info.lim@liebherr.com

380 EC-B 16 Litronic® 8