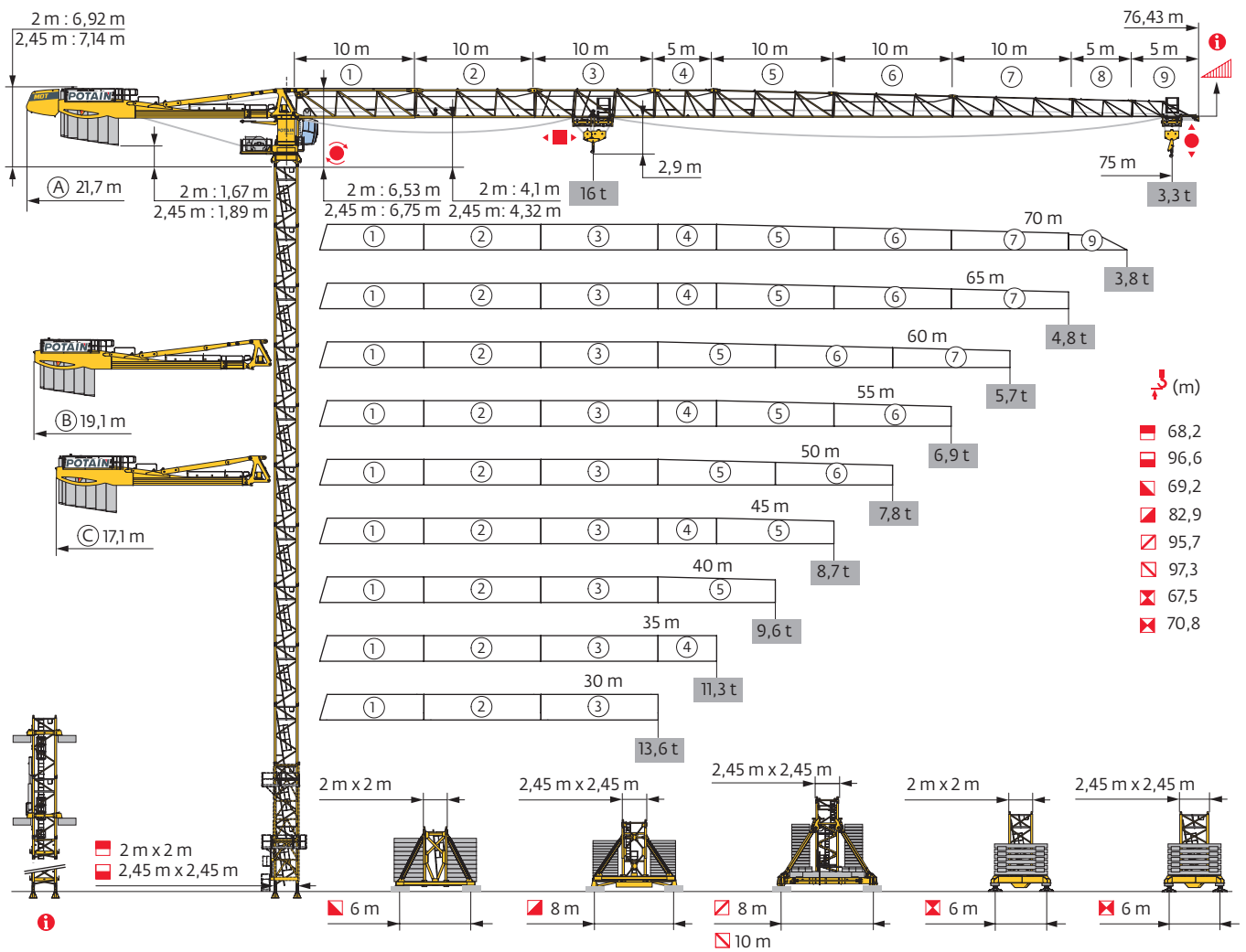


MDT 389 L16

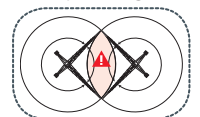
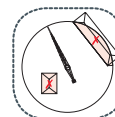
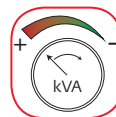


Potain Plus

Power Control


Top Site


Top Tracing 3





Mât - Réactions / Mast - Reaktionskräfte / Mast - Reactions / Mástil - Reacciones / Torre - Reazioni
 Tramo - Reacções / Реакция опор мачты


2 m - P 62B


AVAIL (m)	30	35	40	45	50	55	60	65	70	75
↕ (m)	66,6	66,6	66,6	68,2	68,2	68,2	66,6	68,2	68,2	68,2
↕/P+ (m)	61,6	59,9	61,6	61,6	61,6	61,6	61,6	63,2	63,2	61,6
	3,33 m	0	0	0	2	2	2	0	2	2
	5 m	13	13	13	12	12	12	13	12	12
F2 (t)	● 208	209	207	210	211	210	207	219	220	221
	■ 220	224	224	234	241	242	232	253	262	269
F3 (t)	● 142	142	139	140	141	139	136	147	148	148
	■ 163	165	164	171	178	179	170	188	197	204


2 m - V 60A - 

AVAIL (m)	30	35	40	45	50	55	60	65	70	75
↕ (m)	65,9	65,9	65,9	69,2	69,2	69,2	67,5	69,2	69,2	69,2
↕/P+ (m)	60,9	59,2	60,9	60,9	60,9	62,5	60,9	64,2	64,2	62,5
	3,33 m	0	0	0	1	1	1	2	1	1
	5 m	12	12	12	12	12	12	11	12	12
F1 (t)	● 110	111	110	114	114	114	113	121	124	124
	■ 118	120	119	131	136	136	131	143	148	153


2 m - V 63A - 

AVAIL (m)	30	35	40	45	50	55	60	65	70	75
↕ (m)	65,9	65,9	65,9	69,2	69,2	69,2	67,6	69,2	69,2	69,2
↕/P+ (m)	60,9	59,2	60,9	60,9	60,9	62,6	60,9	64,2	64,2	62,6
	3,33 m	0	0	0	1	1	1	2	1	1
	5 m	11	11	11	11	11	11	10	11	11
F1 (t)	● 110	111	111	117	118	118	113	121	124	125
	■ 121	122	122	134	138	139	134	145	151	156


2 m - ZX 6830 - 

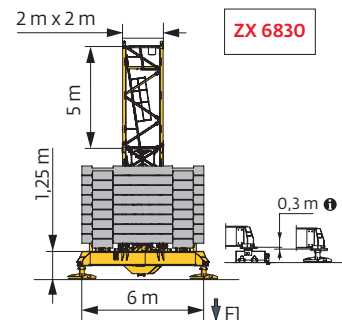
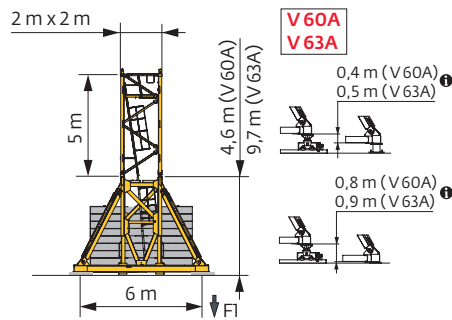
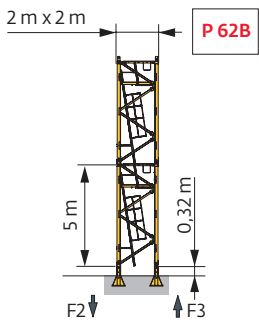
AVAIL (m)	30	35	40	45	50	55	60	65	70	75
↕ (m)	67,5	67,5	67,5	67,5	67,5	67,5	67,5	67,5	67,5	67,5
↕/P+ (m)	60,8	59,2	60,8	60,8	62,5	62,5	62,5	62,5	62,5	62,5
	3,33 m	0	0	0	0	0	0	0	0	0
	5 m	13	13	13	13	13	13	13	13	13
F1 (t)	● 113	114	114	112	112	112	112	115	118	121
	■ 124	126	126	123	127	127	130	134	140	144

2,45 m - P 800B

AVAIL (m)	30	35	40	45	50	55	60	65	70	75
↕ (m)	81,6	81,6	81,6	81,6	79,9	79,9	79,9	78,2	78,2	76,6
↕/P+ (m)	81,6	81,6	81,6	81,6	79,9	79,9	79,9	78,2	78,2	76,6
	3,33 m	0	0	0	1	1	1	2	2	0
	5 m	16	16	16	16	15	15	15	14	14
F2 (t)	● 226	227	226	225	222	220	221	224	225	221
	■ 327	330	330	328	323	325	327	323	331	318
F3 (t)	● 150	150	148	145	142	139	140	143	144	141
	■ 259	261	260	256	251	252	255	250	257	245

2,45 m - P 850A

AVAIL (m)	30	35	40	45	50	55	60	65	70	75
↕ (m)	96,6	96,6	96,6	96,6	96,6	96,6	96,6	94,9	93,2	93,2
↕/P+ (m)	96,6	96,6	96,6	96,6	96,6	96,6	96,6	94,9	93,2	93,2
	3,33 m	0	0	0	0	0	0	1	2	2
	5 m	19	19	19	19	19	19	19	18	17
F2 (t)	● 279	280	279	278	278	276	277	282	279	281
	■ 473	477	477	474	480	481	484	478	474	480
F3 (t)	● 191	190	188	186	187	184	185	189	187	189
	■ 393	395	394	390	396	397	400	394	390	396



2,45 m - Y 800B

ΔΔΔΔ (m)	30	35	40	45	50	55	60	65	70	75
↕ (m)	82,9	82,9	82,9	82,9	82,9	82,9	82,9	81,2	79,5	79,5
↕/P+ (m)	82,9	82,9	82,9	82,9	82,9	82,9	82,9	81,2	79,5	79,5
⊥	3,33 m	0	0	0	0	0	0	1	2	2
	5 m	15	15	15	15	15	15	14	13	13
FI (t)	● 133	134	134	131	134	131	134	132	131	132
	■ 180	181	181	179	182	183	184	182	180	184

2,45 m - YM 850

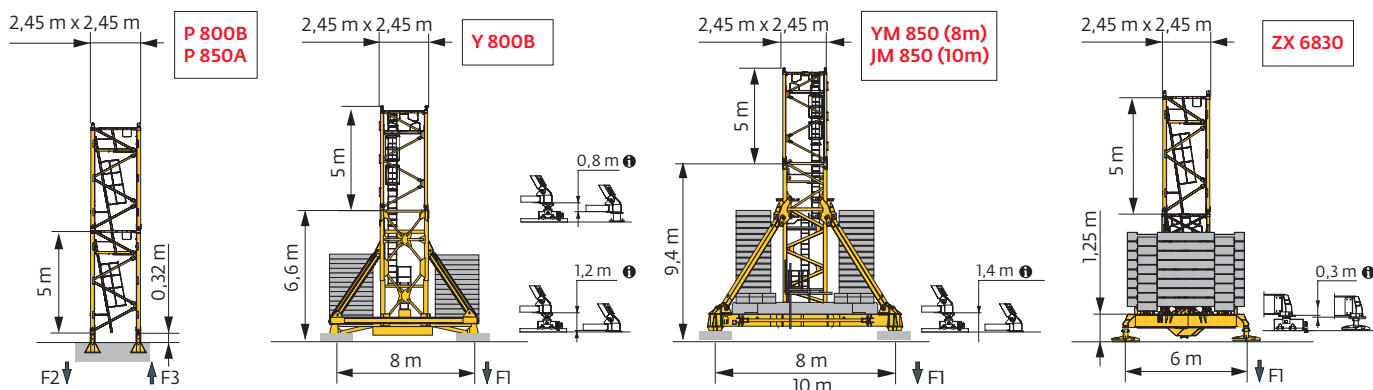
ΔΔΔΔ (m)	30	35	40	45	50	55	60	65	70	75
↕ (m)	95,7	95,7	95,7	95,7	95,7	95,7	95,7	95,7	94	92,3
↕/P+ (m)	95,7	95,7	95,7	95,7	95,7	95,7	95,7	95,7	94	92,3
⊥	3,33 m	0	0	0	0	0	0	0	1	2
	5 m	17	17	17	17	17	17	17	16	15
FI (t)	● 168	169	170	169	170	169	169	172	172	171
	■ 248	249	250	247	251	252	253	257	254	251

2,45 m - JM 850

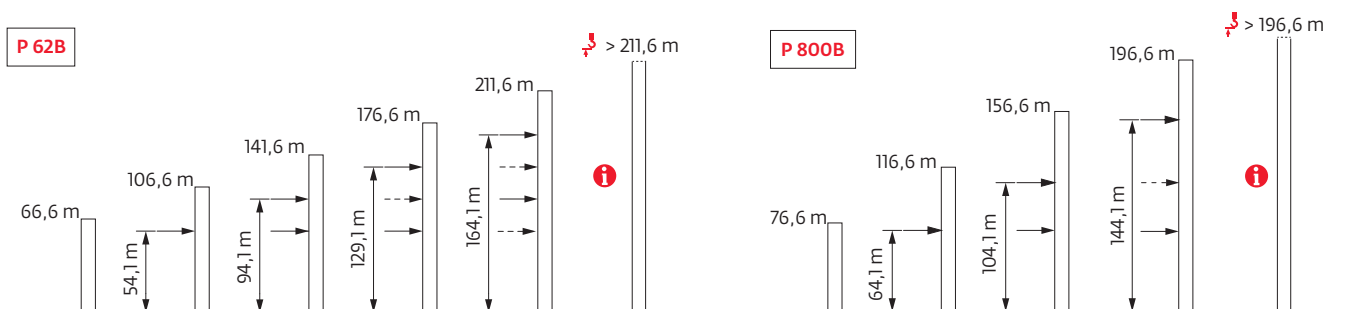
ΔΔΔΔ (m)	30	35	40	45	50	55	60	65	70	75
↕ (m)	97,3	97,3	97,3	97,3	97,3	97,3	97,3	97,3	97,3	95,7
↕/P+ (m)	97,3	97,3	97,3	97,3	97,3	97,3	97,3	97,3	97,3	95,7
⊥	3,33 m	2	2	2	2	2	2	2	2	0
	5 m	16	16	16	16	16	16	16	16	17
FI (t)	● 146	147	147	145	145	144	148	150	151	143
	■ 217	219	219	217	220	220	222	224	228	210

2,45 m - ZX 6830

ΔΔΔΔ (m)	30	35	40	45	50	55	60	65	70	75
↕ (m)	70,8	70,8	70,8	70,8	70,8	70,8	69,2	69,2	67,5	67,5
↕/P+ (m)	70,8	70,8	70,8	70,8	70,8	70,8	69,2	69,2	67,5	67,5
⊥	3,33 m	1	1	1	1	1	2	2	0	0
	5 m	13	13	13	13	13	12	12	13	13
FI (t)	● 135	136	136	134	137	136	132	135	133	134
	■ 170	172	172	169	174	174	169	173	166	171



Ancrages / Verankerungen / Anchorages / Anclajes / Ancoraggi
 Ancoragem / нкера



Lest de base / Grundballast / Base ballast / Lastre de base / Zavorra di base
 Lastro da base / Базовый Балласт

⚖️(t) / 2 m - V 60A - 🚧

ΔVAL (m)	30	35	40	45	50	55	60	65	70	75
69,2				96	96	96		108	120	120
67,5				96	96	96	96	96	108	108
65,9	96	96	96	96	96	96	96	84	96	108
60,9	108	96	108	96	96	96	96	84	84	84
55,9	96	96	96	96	84	84	84	84	72	72
50,9	96	96	84	84	84	84	84	72	72	72
45,9	84	84	84	84	72	72	72	60	60	60
40,9	84	84	84	72	72	72	60	48	48	48
35,9	84	84	84	72	72	72	60	48	48	48

⚖️(t) / 2 m - V 63A - 🚧

ΔVAL (m)	30	35	40	45	50	55	60	65	70	75
69,2								108	108	108
67,6								96	96	96
65,9	96	96	96	96	96	96	96	96	96	108
60,9	108	96	108	96	96	96	96	84	84	84
55,9	96	96	96	96	96	84	84	84	72	72
50,9	96	96	96	84	84	84	84	72	72	72
45,9	84	84	84	72	72	72	72	60	60	60
40,9	84	84	72	72	72	60	60	48	48	60
35,9	84	84	72	72	72	60	60	48	48	48
30,9	84	84	72	72	72	60	60	48	48	48

⚖️(t) / 2 m - ZX 6830 - 🚧

ΔVAL (m)	30	35	40	45	50	55	60	65	70	75
67,5	101	101	101	91	91	91	91	91	101	111
62,5	91	91	81	81	101	91	91	81	81	81
57,5	101	101	91	91	91	81	81	81	71	71
52,5	91	91	91	81	81	81	81	71	71	71
47,5	91	81	81	81	71	71	71	61	61	61
42,5	81	81	81	71	71	71	61	51	51	51
37,5	81	81	81	71	71	71	61	51	41	51

⚖️(t) / 2,45 m - Y 800B - 🚧

ΔVAL (m)	30	35	40	45	50	55	60	65	70	75
82,9	144	144	144	132	144	132	144			
81,2	132	132	132	120	132	132	132	132		
79,5	132	120	120	120	120	120	120	120	132	132
74,5	96	96	96	84	96	96	96	96	96	108
69,5	72	72	72	60	60	60	72	72	72	84
64,5	48	48	36	36	36	36	36	48	48	48
59,5	24	24	24	24	12	12	12	24	24	24
54,5	24	24	12	12	12	12	12	12	12	12
49,5	12	12	12	12	12	12	12	12	12	12
44,5	12	12	12	12	12	12	12	12	12	12
39,5	12	12	12	12	12	12	12	12	12	12
34,5	12	12	12	12	12	12	12	12	12	12

⚖️(t) / 2,45 m - YM 850 - 🚧

ΔVAL (m)	30	35	40	45	50	55	60	65	70	75
95,7	216	216	216	216	216	216	216	216		
94,0	216	216	204	204	204	204	204	216	216	
92,3	204	204	204	192	204	192	204	204	204	216
87,3	168	168	168	156	168	168	168	168	180	180
82,3	144	132	132	132	132	132	132	132	144	144
77,3	108	108	108	96	108	108	108	108	108	120
72,3	84	84	72	72	72	72	72	72	84	84
67,3	48	48	48	48	48	48	48	48	60	60
62,3	48	48	48	48	48	48	48	48	48	48
57,3	48	48	48	48	48	48	48	48	48	48
52,3	48	48	48	48	48	48	48	48	48	48
47,3	48	48	48	48	48	48	48	48	48	48
42,3	48	48	48	48	48	48	48	48	48	48
37,3	48	48	48	48	48	48	48	48	48	48

⚖️(t) / 2,45 m - JM 850 - 🚧

ΔVAL (m)	30	35	40	45	50	55	60	65	70	75
97,3	168	168	168	156	156	156	168	168	168	
95,7	144	144	132	132	132	132	132	132	144	144
90,7	120	108	108	108	108	108	108	108	120	120
85,7	96	84	84	84	84	84	84	84	96	96
80,7	72	60	60	60	60	60	60	60	72	72
75,7	48	48	48	48	48	48	48	48	48	48
70,7	48	48	48	48	48	48	48	48	48	48
65,7	48	48	48	48	48	48	48	48	48	48
60,7	48	48	48	48	48	48	48	48	48	48
55,7	48	48	48	48	48	48	48	48	48	48
50,7	48	48	48	48	48	48	48	48	48	48
45,7	48	48	48	48	48	48	48	48	48	48
40,7	48	48	48	48	48	48	48	48	48	48
35,7	48	48	48	48	48	48	48	48	48	48

⚖️(t) / 2,45 m - ZX 6830 - 🚧

ΔVAL (m)	30	35	40	45	50	55	60	65	70	75
70,8	151	151	151	141	151	151				
69,2	141	141	141	131	141	141	141	141		
67,5	131	131	121	121	121	121	131	131	141	141
62,5	101	101	101	101	91	91	91	91	101	111
57,5	91	91	91	81	81	71	71	71	71	71
52,5	81	81	81	71	71	71	61	61	51	51
47,5	81	81	81	71	71	71	61	51	41	51
42,5	81	81	81	71	71	71	61	51	41	51
37,5	81	81	81	71	71	71	61	51	41	51

Courbes de charges / Lastkurven / Load curves / Curvas de cargas / Curve di carico / Curvas de carga / Кривые нагрузок



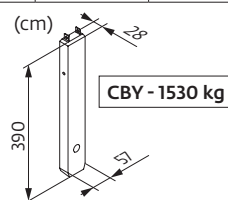
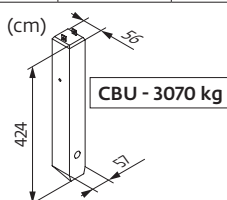
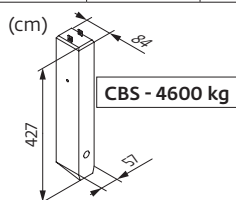
▼▲▲▲▲ (m)		17	20	25	27	30	32	35	37	40	42	45	47	50	55	57	60	65	67	70	72	75	m	
▼▲▲▲▲	↔ 16 t	↔ 8 t	↔										↔											
75	3,3 → 18,6	34,1-37,3	16	14,9	11,6	10,6	9,4	8,7	8	8	7,4	7	6,5	6,1	5,6	4,9	4,7	4,4	3,9	3,7	3,5	3,3	3,1	t
	3,3 → 20,5	36-39,1	16	16	12,8	11,7	10,3	9,4	8,3	8	7,7	7,3	6,7	6,3	5,8	5,2	4,9	4,6	4,1	4	3,7	3,6	3,3	t P+
70	3,3 → 19,7	35,9-39,1	16	15,7	12,3	11,3	10	9,3	8,3	8	7,7	7,2	6,6	6,2	5,7	5	4,8	4,5	4	3,9	3,7	t		
	3,3 → 21,1	36,4-39,7	16	16	13,2	12	10,5	9,6	8,5	8	7,8	7,4	6,8	6,4	5,9	5,3	5	4,7	4,2	4	3,8	t P+		
65	3,3 → 21,1	38,8-42	16	16	13,3	12,2	10,8	10	9	8,5	8	8	7,4	7	6,5	5,7	5,4	5,1	4,6	t				
	3,3 → 22,5	39,4-42,6	16	16	14,1	12,8	11,3	10,4	9,3	8,7	8	8	7,5	7,1	6,6	5,9	5,6	5,3	4,8	t P+				
60	3,3 → 22,4	40,4-43,5	16	16	14,1	12,9	11,4	10,6	9,5	8,9	8,1	8	7,7	7,3	6,8	6,1	5,8	5,5	t					
	3,3 → 24	42-45,2	16	16	15,2	13,9	12,2	11,3	10,1	9,4	8,5	8	8	7,6	7,1	6,3	6	5,7	t P+					
55	3,3 → 22,7	41,8-45,1	16	16	14,4	13,2	11,8	10,9	9,9	9,2	8,4	8	8	7,6	7,1	6,4	t							
	3,3 → 24,4	44,4-48	16	16	15,5	14,3	12,7	11,8	10,6	9,9	9,1	8,6	8	8	7,6	6,9	t P+							
50	3,3 → 22,7	41,9-45,2	16	16	14,4	13,2	11,8	10,9	9,9	9,3	8,5	8	8	7,7	7,1	t								
	3,3 → 24,8	45,4-49	16	16	15,9	14,6	13	12	10,9	10,2	9,3	8,8	8,1	8	7,8	t P+								
45	3,3 → 23,7	43,7-45	16	16	15,1	13,9	12,4	11,5	10,4	9,7	8,9	8,4	8	t										
	3,3 → 25,9		16	16	16	15,3	13,6	12,7	11,4	10,7	9,8	9,2	8,5	t P+										
40	3,3 → 23,5		16	16	14,9	13,6	12,1	11,2	10,1	9,4	8,6	t												
	3,3 → 25,5		16	16	16	15	13,3	12,3	11,1	10,4	9,5	t P+												
35	3,3 → 23,7		16	16	15	13,8	12,2	11,3	10,2	t														
	3,3 → 25,8		16	16	16	15,2	13,4	12,4	11,2	t P+														
30	3,3 → 23,8		16	16	15,1	13,9	12,3	t	$↔ = ↔ - 0,88 \text{ t max.}$															
	3,3 → 25,8		16	16	16	15,3	13,5	t P+																







▼▲▲▲▲ (m)		17	20	25	27	30	32	35	37	40	42	45	47	50	55	57	60	65	67	70	72	75	m	
▼▲▲▲▲	↔ 16 t	↔ 8 t	↔										↔											
75	2,5 → 18,8	34,6-35,6	16	15	11,7	10,8	9,5	8,8	8	7,6	7	6,6	6	5,6	5,2	4,5	4,2	3,9	3,4	3,3	3	2,85	2,65	t
	2,5 → 20,6	36,5-37,2	16	16	12,9	11,8	10,5	9,6	8,4	8	7,3	6,8	6,2	5,9	5,4	4,7	4,5	4,1	3,7	3,5	3,2	3,1	2,85	t P+
70	2,5 → 19,8	36,4-37,2	16	15,8	12,5	11,4	10,1	9,4	8,4	8	7,3	6,8	6,1	5,8	5,3	4,6	4,3	4	3,6	3,4	3,2	t		
	2,5 → 21,3	36,9-38	16	16	13,3	12,2	10,6	9,7	8,6	8	7,4	6,9	6,3	6	5,5	4,8	4,6	4,2	3,7	3,6	3,4	t P+		
65	2,5 → 21,3	39,4-40,2	16	16	13,4	12,3	11	10,2	9,2	8,6	8	7,6	7	6,6	6,1	5,3	5	4,7	4,2	t				
	2,5 → 22,6	39,9-40,8	16	16	14,2	13	11,4	10,5	9,4	8,8	8	7,7	7,1	6,7	6,2	5,5	5,2	4,9	4,4	t P+				
60	2,5 → 22,6	41-42	16	16	14,3	13,1	11,6	10,7	9,7	9	8,2	8	7,3	7	6,5	5,7	5,5	5,2	t					
	2,5 → 24,2	42,6-43,5	16	16	15,4	14	12,4	11,4	10,2	9,6	8,7	8,1	7,7	7,3	6,7	5,9	5,7	5,3	t P+					
55	2,5 → 22,9	42,5-43,4	16	16	14,5	13,4	11,9	11,1	10	9,4	8,6	8,1	7,7	7,3	6,8	6,1	t							
	2,5 → 24,5	45,1-46,1	16	16	15,7	14,4	12,8	11,9	10,7	10,1	9,2	8,7	8	7,8	7,3	6,5	t P+							
50	2,5 → 22,9	42,5-43,5	16	16	14,6	13,4	11,9	11,1	10	9,4	8,6	8,1	7,7	7,3	6,8	t								
	2,5 → 25	46,1-46	16	16	16	14,7	13,1	12,2	11	10,3	9,5	8,9	8,2	7,9	7,5	t P+								
45	2,5 → 23,9	44,4-45	16	16	15,3	14	12,5	11,6	10,5	9,9	9	8,5	8	t										
	2,5 → 26,1		16	16	16	15,4	13,7	12,8	11,6	10,9	9,9	9,4	8,7	t P+										
40	2,5 → 23,7		16	16	15	13,8	12,2	11,3	10,2	9,6	8,7	t												
	2,5 → 25,7		16	16	16	15,1	13,4	12,4	11,2	10,5	9,6	t P+												
35	2,5 → 23,9		16	16	15,2	13,9	12,3	11,4	10,3	t														
	2,5 → 26		16	16	16	15,3	13,6	12,6	11,3	t P+														
30	2,5 → 24		16	16	15,3	14	12,4	t	$↔ = ↔ - 0,27 \text{ t max.}$															
	2,5 → 26		16	16	16	15,4	13,6	t P+																

Poids de flèche & lest de contre-flèche / Auslegergewicht & Gegenauslegerballast / Jib weight & counter-jib ballast / Peso de flecha y lastre de contra-flecha/Peso del braccio & zavorra di contro-braccio/Peso da lança & lastro da contra lança/Вес стрелы и балласт контр-стрелы

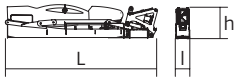
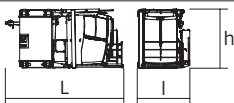
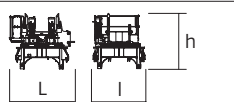
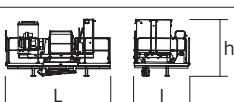
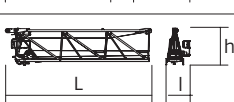
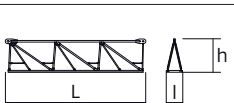

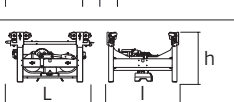
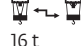
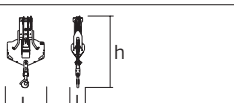
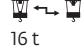
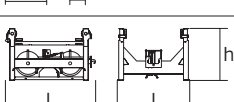
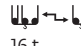
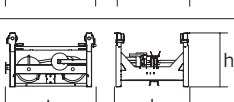
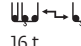

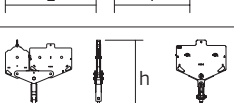


▼▲▲▲▲	▼▲▲▲▲ (kg) (+/- 5%)			▨		▨			
	↔ 8 t	↔	↔ 16 t	4600 kg	1530 kg	▨ (kg)	3070 kg	1530 kg	▨ (kg)
75 m	18100	17595	18240	5	2	26060	8	1	26090
70 m	17840	17350	17980	5	2	26060	8	1	26090
65 m	17450	16990	17590	5	2	26060	8	1	26090
60 m	16420	15990	16560	5	1	24530	8	0	24560
55 m	16420	15990	16560	5	1	24530	8	0	24560
50 m	15470	15040	15610	5	2	26060	8	1	26090
45 m	15320	14890	15460	5	2	26060	8	1	26090
40 m	14490	14060	14630	5	0	23000	7	1	23020
35 m	13880	13450	14020	4	2	21460	7	0	21490
30 m	13050	12620	13190	4	1	19930	6	1	19950



Encombremet et poids / Abmessungen und Gewicht / Dimensions and weight / Dimensiones y peso / Ingombro e peso
 dimensões e pesos / габаритные размеры и вес

Partie tournante / Drehender Kranteil / Slewing crane part / Parte giratoria
 Parte rotante / Parte rotativa / Поворотная часть :  75 m -  -  -  75/90 HPL™



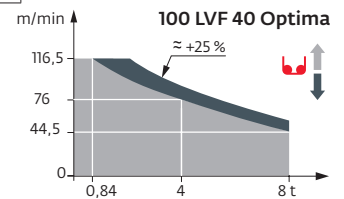
Partie tournante / Drehender Kranteil / Slewing crane part Parte giratoria / Parte rotante / Parte rotativa Поворотная часть		L (m)	l (m)	h (m)	kg (+/- 5%)
Contre-flèche / Gegenausleger Counter-jib / Contra-flecha Controbraccio / Contra-lança Контр-стрела		(A) 12 (B) 12 (C) 12		1,25 1,25 1,25	1410 13600 11540
Mât-cabine + cabine / Kabinenmast + Kabine Cab mast + cab / Mástil-cabina + cabina Portaralla superiore + cabina / Tramo-cabina + cabina Секция мачты кабины + кабина					Ultra View 6720
Pivot / Krankopf Towerhead / Pivote Portaralla / Pivot Секция поворотной части					\square 2 m 7620 \square 2,45 m 8700
Treuil de levage (+ câble) / Hubwerk (+ Seil) Hoisting winch (+ rope) / Mecanismo de elevación (+ cabo) Argano di sollevamento (+ fune) Guincho de elevação (+ cabo) Подъемная лебедка (+ канатом)					75/90 HPL™ 4090 100 LVF 5710
Elément de flèche / Auslegerelement Jib section / Elemento de flecha Elemento di braccio / Elemento de lança Секция стрелы					① 10,75 1,8 2,74 5500 6 DVF
Elément de flèche / Auslegerelement Jib section / Elemento de flecha Elemento di braccio / Elemento de lança Секция стрелы					② 10,21 1,2 2,5 3145 ③ 10,31 1,2 2,42 2420 ⑤ 10,22 1,2 2,39 1560 ⑥ 10,24 1,2 2,1 1235 ⑦ 10,19 1,2 1,83 950
Elément de flèche / Auslegerelement Jib section / Elemento de flecha Elemento di braccio / Elemento de lança Секция стрелы					④ 5,27 1,2 2,39 960 ⑧ 5,09 1,2 1,53 310 ⑨ 5,09 1,2 1,39 220
Chariot / Laufkatze Trolley / Carrello Carro / Carro-distribuidor Тележка					 16 t 482
Moufle / Hubflasche Pulley block / Aparejo Bozzello / Cadernal Полиспаст					 16 t 590
Chariot / Laufkatze Trolley / Carrello Carro / Carro-distribuidor Тележка					 16 t 250
Chariot / Laufkatze Trolley / Carrello Carro / Carro-distribuidor тележка					 16 t 303  8 t 303
Moufle / Hubflasche Pulley block / Aparejo Bozzello / Cadernal Полиспаст					 16 t 845  8 t 370

Рулоне / Kranturm / Crane tower Mástil / Torre / Torre Башня крана		L (m)	l (m)	h (m)	kg (+/- 5%)	
T 61 T 851		2 m 2,45 m	10,83 11,18	4,14 4,84	4,47 5,8	9700 15750
K 649B KM 649E K 850/KR 849B KM 850.10B		2 m 2 m 2,45 m 2,45 m	10,23 10,29 10,24 10,32	2,07 2,03 2,54 2,48	2,03 2,03 2,5 2,53	5290 4850 9470 10070
K 649A KMT 649A KR 649A KRMT 649A K 849A KR 849A KRMT 849A K 850/KR 849A KMT 850.10A		2 m 2 m 2 m 2 m 2,45 m 2,45 m 2,45 m 2,45 m 2,45 m	5,23 5,23 5,23 5,23 5,23 5,23 5,23 5,24 5,32	2,07 2,07 2,1 2,08 2,5 2,53 2,55 2,54 2,54	2,03 2,03 2,08 2,08 2,5 2,5 2,53 2,5 2,51	2805 2570 3250 3050 3400 4290 4090 5575 5450
K 649C KRMT 649C KR 849C KRMT 849C		2 m 2 m 2,45 m 2,45 m	3,57 3,57 3,57 3,57	2,07 2,1 2,55 2,55	2,03 2,08 2,53 2,53	1985 2450 3195 3205
Pieds de scellement / Verankerungsfüße Fixing angles / Pie de empotramiento Montante da anngare / Angulos fixadores анкера		P 62B P 800B P 850A	0,65 0,75 0,9	0,65 0,75 0,9	1,27 1,28 1,49	295 465 835
Mât-châssis / Grundmasteinheit Basic mast unit / Tramo-chassis Elemento base / Tramo-chassis Мачта для крепления к шасси		V 60A V 63A Y 800B	5,01 10,02 6,03	2,41 2,41 2,93	2,41 2,41 2,93	4390 7485 8620
Haubans / Mastabstützungen / Struts / Tornapuntas Puntoni / Escoras / Растяжка		V 60A V 63A Y 800B	4,51 4,51 5,51	0,29 0,33 0,5	0,29 0,33 0,45	420 515 1110
Sommier / Unterwagenhälfte Half-bearer / Testero Testata / Estrutura base Траверса		V 60A V 63A	6,7 6,7	0,7 0,7	2,31 2,31	1600 1850
1/2 Longeron / 1/2 Längsträger / 1/2 Side member / 1/2 Larguero 1/2 Longherone / 1/2 Longarina / 1/2 боковина		Y 800B	5,68	1,24	0,73	1520
Longeron / Längsträger / Side member / Larguero Longherone / Longarina / боковина		Y 800B	12	1,24	0,73	3050
Support lest / Ballastträger / Ballast support / Soporte de lastre Supporto zavorra / Suporte de lastro / Опора балласта		Y 800B	3,75	0,37	0,92	1085
Traverse de châssis / Unterwagentraverse / Chassis beam Traviesa chasis / Traversa carro / Travessa chasis / балка шасси		Y 800B	8,7	0,83	0,74	2240
Croix centrale (position transport) / Zentralkreuz (Transport- position) / Central cross (transport position) / Brazo central (posición transporte) / Croce centrale (posizione di trasporto) Braço central chassis (posição transporte) / крестообразное основание (транспортное положение)		YM 850 JM 850	5,2	1,7	1,5	6700
Mât-châssis / Grundmasteinheit Basic mast unit / Tramo-chassis Elemento base / Tramo-chassis Мачта для крепления к шасси		YM 850 JM 850	8,75	2,5	2,5	14600
Bras de châssis / Unterwagenträger / Chassis girder / Brazo de base en cruz / Traverse del carro / Braço de chassis / опорная балка шасси		YM 850 JM 850	3,8 5,2	0,9 0,9	1,55 1,55	2800 3200
Tirant de châssis / Unterwagenstreben / Chassis ties / Tirante de base en cruz / Tiranti del carro / Tirante de chassis / тяга крепления шасси		YM 850 JM 850	7,2	0,25	0,35	250
Haubans / Mastabstützungen / Struts / Tornapuntas Puntoni / Escoras / Растяжка		YM 850 JM 850	7,5 8,2	0,75 0,75	1,3 1,3	2100 2300
Bras de croix / Fundamentkreuzträger Cross girder / Brazo en cruz / Brazcio croce / Braço da cruz Поперечная балка		ZX 6830	9,1 9,1	1,12 0,76	1,1 1,48	5265 5445

Mécanismes / Triebwerke / Mechanisms / Mecanismos / Meccanismi
 Mecanismos / Механизмы

400 V - 50 Hz 480 V - 60 Hz													ch - PS hp	kW		
	400 V - 50 Hz	75 HPL™ 40	m/min	33,5	43,5	63	110	167	17,5	23	33	59,5	83,5	75	55	539 m
		t	8	6	4	2	0,6	16	12	8	4	1,8				
	480 V - 60 Hz	90 HPL™ 40	m/min	40	52,5	75	132	167	21	27	39,5	71,5	83,5	90	66	539 m
		t	8	6	4	2	1,4	16	12	8	4	3,3				
	400 V - 50 Hz 480 V - 60 Hz	100 LVF 40 Optima	m/min	44,5	57	76	99	116,5	23	30	40	52	58,5	100	75	1136 m
		t	8	6	4	2	0,84	16	12	8	3,5	2,74				
	400 V - 50 Hz 480 V - 60 Hz	6 DVF 6 Optima	m/min	0 → 42 (16 t) 0 → 84 (8 t) 0 → 100 (4 t)									5,5	4		
		RVF 172 Optima+	tr/min U/min rpm	400 V - 50 Hz : 0 → 0,8 480 V - 60 Hz : 0 → 0,9									2 x 10	2 x 7,5		

IEC 60204-32	kVA	
400 V (+10% -10%) 50 Hz	75 HPL™ : 84 → 54 kVA 100 LVF : 104 → 64 kVA	
480 V (+6% -10%) 60 Hz	90 HPL™ : 96 → 60 kVA 100 LVF : 104 → 64 kVA	



FR	DE	EN	ES	IT	PT	RU
Appel de flèche	Auslegerüberhöhung	Jib elevation	Elevación de la flecha	Inclinazione braccio	Desvio da lança	подъем стрелы
Équipements standards	Standardausrüstungen	Standard equipment	Equipamiento de serie	Equipaggiamento standard	Equipamento de série	Стандартное оборудование
Équipements optionnels	Sonderausrüstungen	Options	Equipamiento opcional	Equipaggiamento in opzione	Equipamento opcional	Дополнительное оборудование (опция)
Fonction Potain Plus : Courbes de charges Plus	Funktion Potain Plus: Plus-Lastkurven	Potain Plus function: Plus load curves	Función Potain Plus: Diagrama de cargas Plus	Funzione Potain Plus: Curve di carico Plus	Função Potain Plus: Diagrama de cargas Plus	Функция контроля мощности Potain Plus: Диаграммы грузоподъемности Plus
Hauteurs sous crochet associées aux courbes de charges Plus	Hakenhöhen mit Plus-Lastkurven	Hook heights with Plus load curves	Altura bajo gancho, usando el diagrama de cargas Plus	Altezze sotto gancio con curve di carico Plus	Altura livre, utilizando o diagrama de cargas Plus	Высота под крюком для диаграмм грузоподъемности Plus
Réactions en service	Reaktionskräfte in Betrieb	Reactions in service	Reacciones en servicio	Reazioni in servizio	Reações em serviço	Реакция при работе
Réactions hors service	Reaktionskräfte außer Betrieb	Reactions out of service	Reacciones fuera de servicio	Reazioni fuori servizio	Reações fora de serviço	Реакция в покое
Poids total du lest	Ballast-Gesamtgewicht	Total ballast weight	Peso total del lastre	Peso totale della zavorra	Peso total do lastro	Общий вес балласта
Cadre d'ancrage serré	Fester Verankerungsrahmen	Tightened anchorage frame	Marco de anclaje de apriete	Quadro di ancoraggio stretto	Quadro de amarração apertado	Прикрепленная анкерная рама
Cadre d'ancrage desserré	Loser Verankerungsrahmen	Loosened anchorage frame	Marco de anclaje de desapriete	Quadro di ancoraggio allentato	Quadro de amarração solto	Отсоединенная анкерная рама
Poids de flèche	Auslegergewicht	Jib weight	Peso de flecha	Peso del braccio	Peso da lança	вес стрелы
Camion 13,4 m	Lkw 13,4 m	Lorry 13,4 m	Camión 13,4 m	Camion 13,4 m	Camião 13,4 m	Резусовой автомобиль 13,4 м
Conteneur High Cube 40', et/ou Flat Rack 20'	Container High Cube 40', und/oder Flat Rack 20'	Container High Cube 40', and/or Flat Rack 20'	Contenedor High Cube 40', y/o Flat Rack 20'	Container High Cube 40', e/o Flat Rack 20'	Contentor High Cube 40', e/ou Flat Rack 20'	40-футовый контейнер повышенной вместимости High Cube, и/или 20-футовая открытая платформа Flat Rack
Levage	Heben	Hoisting	Elevación	Sollevamento	Elevação	Подъем
Distribution	Katzfahren	Trolleying	Distribución	Distribuzione	Distribuição	Перемещение по стреле
Orientation	Schwenken	Slewing	Orientación	Rotazione	Rotação	Поворот
Translation	Kranfahren	Travelling	Traslación	Traslazione	Translação	Перемещение крана
Puissance requise	Erforderliche Leistung	Required power	Potencia Necesaria	Potenza richiesta	Potência Necessária	Потребляемая мощность
Fonction Power Control : vitesses treuils adaptées à la puissance disponible	Funktion Power Control: Geschwindigkeiten der Triebwerke werden an die verfügbare Leistung angepasst	Power Control Function: winch speeds adapted to the available power	Función Power Control: marchas de los cabrestantes adaptadas a la potencia disponible	Funzione Power Control: velocità degli argani adattate alla potenza disponibile	Função Power Control: velocidades de guincho adaptadas à potência disponível	Функция контроля мощности Power Control: регулировка скорости лебедок в зависимости от доступной мощности
Nous consulter	Auf Anfrage	Consult us	Consultarnos	Consultateci	Consultar-nos	Проконсультируйтесь у нас
Document commercial non contractuel. Pour toute information technique se référer à la notice correspondante.	Unverbindliches Vertriebsdokument. Für technische Informationen, siehe die entsprechenden Anweisungen.	This commercial document is not legally binding. For any technical information, please refer to the corresponding instructions.	Documento comercial no contractual. Para cualquier información técnica, ver la noticia correspondiente.	Documento commerciale non vincolante, per tutte le informazioni tecniche fare riferimento al catalogo istruzioni.	Documento comercial não contractual. Para qualquer informação técnica complementar consultar as respectivas instruções.	Этот коммерческий документ не является юридически обязательным. Для получения технической информации, см. соответствующие инструкции.

